

Carl Hamm
GEOTECHNIK



Probenahmegefäße

Qualität aus Tradition

Im April 1929 wurde am heutigen Firmensitz in Essen das Röhrenwerk Kupferdreh von Herrn Carl Hamm als typischer Bergbauzulieferer, gegründet. Mittlerweile werden die Geschicke des Unternehmens von der 3. Familiengeneration geleitet. Mit Gründung des Bereiches "Geotechnik" im Jahr 1988 erfolgte der Schritt in ein gänzlich neues Betätigungsfeld. Seitdem produziert und vertreibt der Geschäftsbereich Geotechnik erfolgreich geologische Erkundungsgeräte und Prüfsysteme für die Ingenieurgeologie, Bauindustrie und Hochschulen. Im Oktober 1995 wurde der Bereich "Bodenuntersuchungsgeräte" der Firma GLG Gebr. Lindenmeyer GmbH & Co. in die Geotechnik übernommen.

Dank konsequenter Forschung und Entwicklung, fachgerechter Fertigungsabläufe und marktorientierter Vertriebsstrukturen zählen wir zu den führenden Anbietern in Deutschland und Europa. Unsere hochwertigen Qualitätsprodukte werden weltweit eingesetzt.

Wir haben ein zertifiziertes Qualitätsmanagement-System nach DIN EN ISO 9001. Die nach DIN EN 473 zertifizierten Mitarbeiter unserer Qualitätssicherungs-Abteilung garantieren mit produktionsbegleitenden Durchstrahlungs- (RT), Farbeindring- (PT) und Magnetspulverprüfungen (MT) einen gleichbleibend hohen Qualitätsstandard.

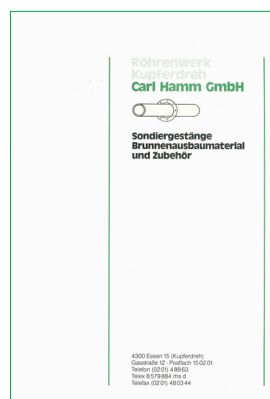
Wir haben, diese Ausgabe des Kataloges gegenüber den älteren Versionen, bewusst schmal gehalten damit die Übersichtlichkeit nicht verloren geht. Sollten Sie widererwarten etwas nicht finden, einfach anrufen oder mailen, wir werden uns umgehend um Ihr Problem kümmern.

Viel Spaß beim Stöbern
Wünscht Ihr

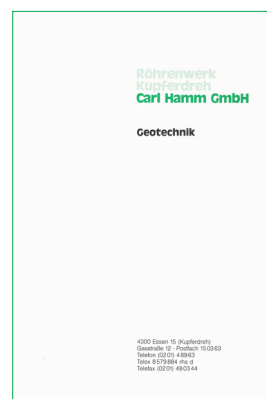
GEOTECHNIK TEAM



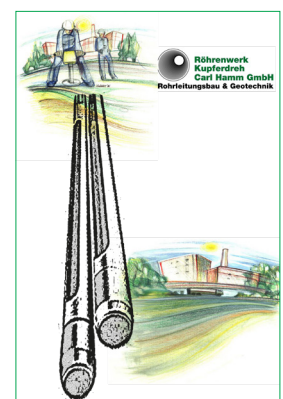
1930



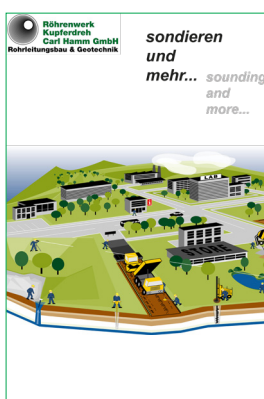
1988



1993



1996



2002



2012



2024

Glasgefäße

Diverse Gläser und Flaschen aus Weiß- oder Braunglas, mit luftdichtem Schraubdeckel zur Aufbewahrung von Boden-, Wasserproben etc..



Bestellinformationen:

Bestell Nr.:	Typ	Inhalt	Öffnung	Karton	Palette
Weithalsgefäße ohne Deckel					
170202100	Weißglas	230 ml	82 mm	45 Stk	3240 Stk
170203100	Weißglas	440 ml	82 mm	15 Stk	2025 Stk
170204100	Weißglas	720 ml	82 mm	12 Stk	576 Stk
170205100	Braunglas	490 ml	82 mm	30 Stk	-
170206000	Braunglas	1.000 ml	68 mm	12 Stk	360 Stk
Enghalsflaschen inkl. Deckel					
170211000	Weißglas	1.000 ml	28 mm	20 Stk	320 Stk
170212000	Braunglas	1.000 ml	28 mm	20 Stk	320 Stk
Deckel für Weithalsgefäße					
170206010	schwarz	-	68 mm	-	-
170203200	weiß	-	82 mm	-	-

Kunststoffgefäße

Diverse Dosen und Eimer aus Kunststoff, mit luftdichtem Deckel, zur Probenaufbewahrung.



Bestellinformationen:

Bestell Nr.:	Typ	Inhalt	Packeinheit
Schnappdeckeldosen ohne Deckel			
170301000	PE weiß	550 ml	108 Stk
170302000	PE natur	1.000 ml	92 Stk
Kunststoffeimer ohne Deckel			
170311000	PE natur	2.600 ml	40 Stk
170312000	PE natur	5.600 ml	36 Stk
170313000	PE natur	10.700 ml	25 Stk
Deckel für Schnappdeckeldosen			
170302010	PE weiß	für 550 ml / 1.000 ml	-
Deckel für Kunststoffeimer			
170311100	PE natur	für 2.600 ml	-
170312050	PE natur	für 5.600 ml	-
170313050	PE natur	für 10.700 ml	-

Immer für Sie da:

Vertrieb

Markus Feulner
+49 (0201) 848 17 33
feulner@carl-hamm.com

Marc Weber
+49 (0201) 84817 61
weber@carl-hamm.com

Kamil Polasik
+49 (0201) 848 17 29
polasik@carl-hamm.com

Backoffice

Ineke Bullmann
+49 (0201) 848 17 27
bullmann@carl-hamm.com

Technik

Werkstattleitung
Sven Meuterodt
+49 (0201) 84817 71
geo-service@carl-hamm.com

Kalibrierstand
Katrin Newetzki
+49 (0201) 84817 71
newetzki@carl-hamm.com

Versand

Holger Unterhansberg
+49 (0201) 84817 20
unterhansberg@carl-hamm.com

Anschrift

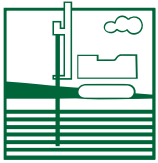
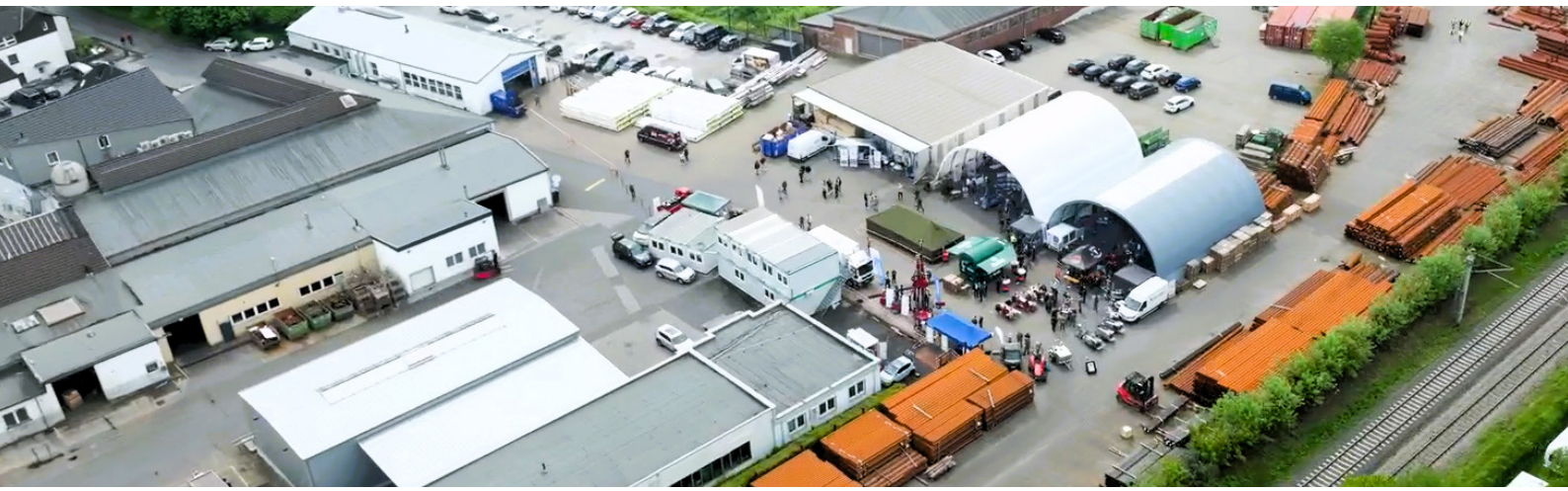
Röhrenwerk Kupferdreh Carl Hamm GmbH
Gasstraße 12
45257 Essen

Tel.: +49 (0201) 84817 - 27

www.carl-hamm.com
teamgeo@carl-hamm.com

Geschäftsführer.: Sebastian Hamm, Philipp Hamm

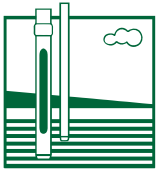
Handelsregister: Amtsgericht Essen HRB 1239 - Steuernummer 112/5954/0220
Ust-IdNr.: DE 119 688 772



Sondiergeräte



Probenahmegefäße



Sondierequipment



Bodenuntersuchung



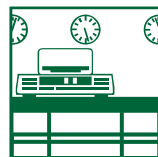
Ausbaumaterial



Asphaltprobenahme



Wasserprobenahme



Zubehör



Carl Hamm
GEOTECHNIK

Gasstraße 12
45257 Essen
teamgeo@Carl-Hamm.com
www.Carl-Hamm.com
Tel.: +49 (0) 2 01 / 8 48 17 - 27



www.facebook.com/rk.geotechnik



www.instagram.com/carlhammgeotechnik



www.youtube.com/@rohrenwerkkuferdrehcarlha2220



<https://shop.carl-hamm.com>