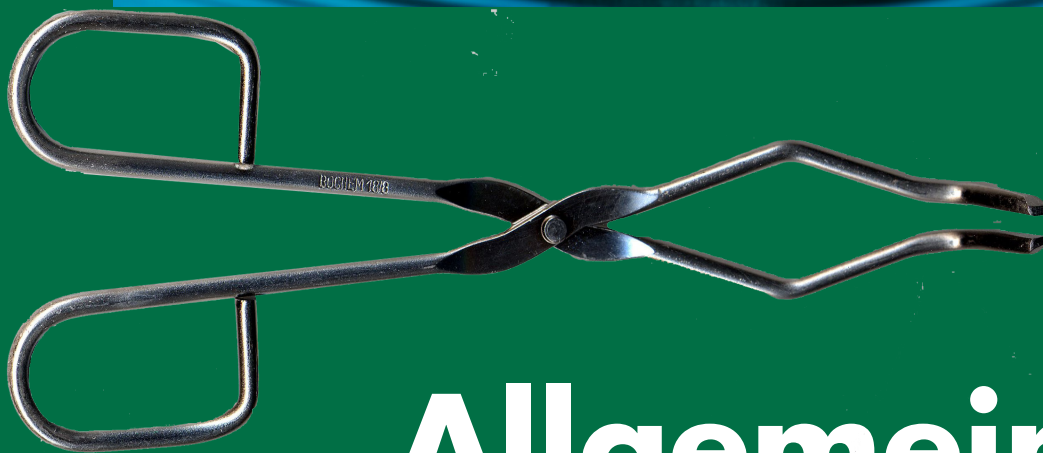


Carl Hamm

Röhrenwerk Kupferdreh Carl Hamm GmbH



Allgemein



Qualität aus Tradition

Im April 1929 wurde am heutigen Firmensitz in Essen das Röhrenwerk Kupferdreh von Herrn Carl Hamm als typischer Bergbauzulieferer, gegründet. Mittlerweile werden die Geschicke des Unternehmens von der 3. Familiengeneration geleitet. Mit Gründung des Bereiches "Geotechnik" im Jahr 1988 erfolgte der Schritt in ein gänzlich neues Betätigungsfeld. Seitdem produziert und vertreibt der Geschäftsbereich Geotechnik erfolgreich geologische Erkundungsgeräte und Prüfsysteme für die Ingenieurgeologie, Bauindustrie und Hochschulen. Im Oktober 1995 wurde der Bereich "Bodenuntersuchungsgeräte" der Firma GLG Gebr. Lindenmeyer GmbH & Co. in die Geotechnik übernommen.

Dank konsequenter Forschung und Entwicklung, fachgerechter Fertigungsabläufe und marktorientierter Vertriebsstrukturen zählen wir zu den führenden Anbietern in Deutschland und Europa. Unsere hochwertigen Qualitätsprodukte werden weltweit eingesetzt.

Wir haben ein zertifiziertes Qualitätsmanagement-System nach DIN EN ISO 9001.

Die nach DIN EN 473 zertifizierten Mitarbeiter unserer Qualitätssicherungs-Abteilung garantieren mit produktionsbegleitenden Durchstrahlungs- (RT), Farbeindring- (PT) und Magnetpulverprüfungen (MT) einen gleichbleibend hohen Qualitätsstandard.

Wir haben, diese Ausgabe des Kataloges gegenüber den älteren Versionen, bewusst schmal gehalten damit die Übersichtlichkeit nicht verloren geht. Sollten Sie widererwarten etwas nicht finden, einfach anrufen oder mailen, wir werden uns umgehend um Ihr Problem kümmern.

Viel Spaß beim Stöbern
Wünscht Ihr

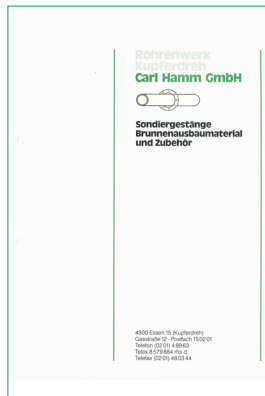
GEOTECHNIK TEAM



Carl Hamm



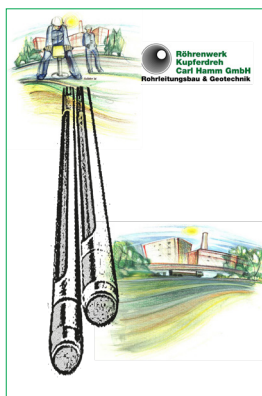
1930



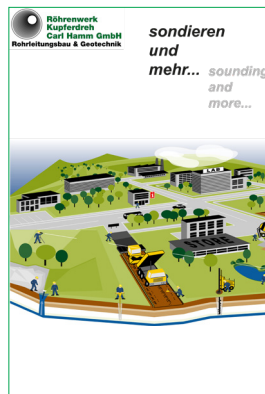
1988



1993



1996



2002



2012

Aluminium Probeschaukeln

Bestellinformationen

Artikel-Nr.	Länge	Volumen
	[mm]	[g]
212704000	210	1
212707000	310	450
212709000	400	1500



Messingpinsel

Artikel-Nr.	Bezeichnung
214570000	Messingpinsel D= 40 mm



Stahl Abziehlineal

Artikel-Nr.	Bezeichnung
214504000	Stahl Abziehlineal 300 mm, geschärft



Edelstahl Schale

Artikel-Nr.	Länge
212502000	Edelstahlschale 400 x 280 x 65 mm mi 2 Griffen
212505000	Edelstahlschale 400 x 290 x 80 mm mit Wulstrand



Edelstahl Schüssel

Artikel-Nr.	Bezeichnung	Volumen	Ø
		[l]	[mm]
212605000	Edelstahlschüssel	2,75	280
212606000	Edelstahlschüssel	5	320
212607000	Edelstahlschüssel	8,3	360
212608000	Edelstahlschüssel	11,8	400





PE Spritzflasche



Bestellinformationen:

Artikel-Nr.	Inhalt
	[ml]
212815000	250
212816000	500
212816100	1000

PE Spritzflasche

PP-Meßbecher mit Griff, graduert



Bestellinformationen:

Artikel Nr.:	Volumen	Ø	Teilung
	[ml]	[mm]	[ml]
213016000	250	70	5
213017000	500	91	10
213018000	1000	116	10

PP Meßbecher

Bechergläser, niedrige Form, mit Ausguß

Bestellinformationen:

Artikel-Nr.	Volumen	Ø	H	VE
	[ml]	[mm]	[mm]	[Stück]
213204000	50	42	59	10
213205000	100	51	71	10
213207000	250	69	95	10
213209000	600	90	126	10
213211000	1000	106	148	10



Bechergläser, hohe Form, mit Ausguß

Bestellinformationen:

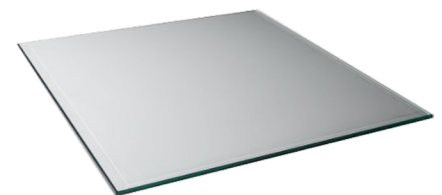
Artikel-Nr.	Volumen	Ø	H	VE
	[ml]	[mm]	[mm]	[Stück]
213217000	100	47	85	10
213219000	250	62	112	10
213221000	600	62	112	10
213223000	1000	95	180	10



Glasplatten, Kanten geschliffen

Bestellinformationen:

Artikel-Nr.	Größe		H
	[mm]	[mm]	[mm]
213227000	100	100	4
213229000	150	150	4
213231000	300	300	4





Glastrichter aus Borosilikatglas Glas,glatt Winkel 60°

Bestellinformationen:

Artikel-Nr.	Ø Rand
	[mm]
213202000	75
213203000	100
213204000	150



Petrischalen aus Kalksoda Glas

Bestellinformationen:

Artikel-Nr.	Ø	h	VE
	[mm]	[mm]	[Stück]
213316000	60	15	10
213317000	80	15	10
213318000	120	20	10

Natronlaugeprobeglas 250 ml, Markierung bei 130 und 200 ml

Bestellinformationen:



Artikel-Nr.	Ø	h	VE
	[mm]	[mm]	[Stück]
213516000	250	15	10
213517000	Natronlauge 3 % ig 1 Liter		
213518000	Natronlauge 3 % ig 5 Liter		
213519000	Natronlauge 3 % ig 10 Liter		

Meßkolben mit Ringmarke, NS und Stopfen

Bestellinformationen:

Artikel-Nr.	Volumen	NS
	[ml]	
213403000	50	12/21
213404000	100	12/21
213406000	250	14/23
213407000	500	19/26



Vollpipette mit einer Marke

Bestellinformationen:

Artikel-Nr.	Volumen	NS
	[ml]	
213416000	25	B
213417000	50	B
213418000	100	B



Peleusball

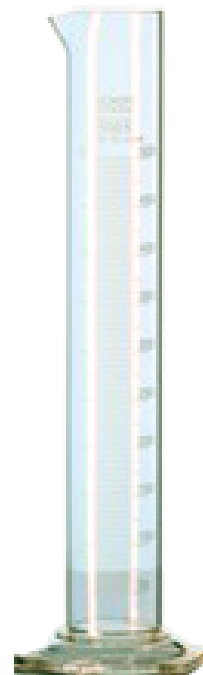
Artikel-Nr.	Bezeichnung
213428500	Peleusball IDL Standardball



Meßzylinder, hohe Form mit Ausguß, graduiert

Bestellinformationen:

Artikel-Nr.	Volumen	NS
	[ml]	
213502000	25	1/2
213503000	50	1/1
213504000	100	1/1
213505000	250	2/1
213506000	500	5/1
213507000	1000	10/1





Weithals-Steilbrustflaschen Kalksoda Glas

Bestellinformationen:

Artikel-Nr.	Volumen	NS	VE
	[ml]		[Stück]
213602000	250	34/24	1
213603000	500	45/27	1
213604000	1000	60/46	1

Weithals-Steilbrustflaschen DURAN® Glas

Bestellinformationen:

Artikel-Nr.	Volumen	NS	VE
	[ml]		[Stück]
213606000	500	45/27	10
213607000	1000	60/46	10
213608000	2000	60/46	10
213609000	5000	85/55	1

Pyknometeraufsätze

Bestellinformationen:

Artikel-Nr.	NS
21361000	34/24
213611000	45/27
213612000	60/46
213613000	85/55

Kapillarpyknometer nach Gay-Lussac, DURAN®

Bestellinformationen:

Artikel-Nr.	NS
	nicht justiert
213614000	25
213615000	50
213616000	100
	justiert
213617000	25
213618000	50
213619000	100



Vakuumentwickler mit NS Schliff im Deckel inkl. Hahn.

Bestellinformationen:

Artikel-Nr.	Ø
	[mm]
213170200	150
213704000	250
213705000	300



Schliffeinstanz mit Hahn

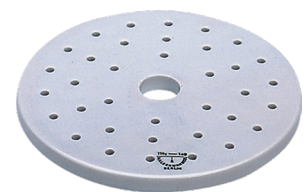
Bestellinformationen:

Artikel-Nr.	Bezeichnung
213716000	für Tubusdeckel

Exsikkatorenplatten

Bestellinformationen:

Artikel-Nr.	Ø	Dicke	passend für Exsikator
	[mm]	[mm]	
213719000	140	7	150
213721000	235	8	250
213722000	280	8	300



Trockenmittel

Artikel-Nr.	Bezeichnung
213723100	Trockenperlen mit Feuchte-Indikator 1 kg





Hartporzellan Abdampfschalen, flach

Bestellinformationen:

Artikel-Nr.	Ø	H	Volumen	VE
	[mm]	[mm]	[ml]	[Stück]
213803000	80	20	60	5
213805000	130	30	250	5
213806000	160	40	550	5

Hartporzellan Abdampfschalen, halbtief

Bestellinformationen:

Artikel-Nr.	Ø	H	Volumen	VE
	[mm]	[mm]	[ml]	[Stück]
213813000	80	30	80	5
213815000	125	50	300	5
213816000	160	64	580	5

Hartporzellan Reibschalen nach DIN 12906, rau inkl. Pistil

Bestellinformationen:

Artikel-Nr.	Ø	H	Volumen
	[mm]	[mm]	[ml]
213902000	90	55	190
213904000	150	70	650

Hartporzellan Pistille nach DIN 12906

Artikel-Nr.	Länge	Ø Kopf
	[mm]	[mm]
213908000	135	30
213910000	175	42

Hartporzellan Schmelztiegel breite Form a

Bestellinformationen:

Artikel-Nr.	Ø	H	Volumen
	[mm]	[mm]	[ml]
213912000	40	25	17
213914000	60	38	65

Hartporzellan Schmelztiegel mittelhohe Form b

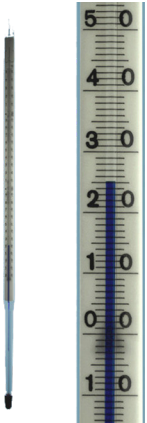
Bestellinformationen:

Artikel-Nr.	Ø	H	Volumen
	[mm]	[mm]	[ml]
213918000	40	32	30
213920000	50	40	50

Hartporzellan Schmelztiegel hohe Form b

Bestellinformationen:

Artikel-Nr.	Ø	H	Volumen
	[mm]	[mm]	[ml]
213923000	40	50	40



Allgebrauchsthermometer

Chemische Thermometer , Teilung 1/1 °C
Meßkapillare prismatisch blauleuchtend Ø 7-8 mm

Bestellinformationen:

Artikel-Nr.	Meßbereich	Länge
	[°C]	[mm]
214202000	-10 +50	200
214203000	-10 +100	260
214204000	-10 +150	260
214206000	-10 +250	300



Digital-Taschenthermometer GTH 175
Meßbereich:-199,9 +199,9 : 0,1 °C
inkl. Einstechfühler

Tiegelzangen

18/8 Stahl, animagnetisch, doppelt gebogen, elektrolytisch poliert

Bestellinformationen:

Artikel-Nr.	Gesamtlänge	Ø Draht
	[mm]	[mm]
214611000	200	4,4
214613000	250	4,5
214614000	300	5,0



Leica Digicat 550i xf Leitungssuchgerät

Das Leica Digicat 550i xf beinhaltet die gleichen Funktionalität wie das Leica Digicat 500i xf, ermöglicht aber in Verbindung mit einem Digitex Signalgenerator oder der Digimouse im 8 kHz oder 33 kHz-Modus eine verbesserte Tiefenbestimmung von bis zu 9,9 m. Außerdem zeigt es zusätzlich auch die Höhe der Stromstärke an, die durch eine Versorgungsleitung fließt



Technische Daten

- Frequenz / Modus Power-Modus 50 Hz oder 60 Hz,
- Funk-Modus 15 kHz bis 60 kHz
- Generator-Modus 8 kHz und 33 kHz,
- Auto-Modus = Power + Funk-Modus
- Tiefe Power-Modus bis 3m,
- Funk-Modus bis 2m,
- Generator-Modus bis 3m
- Tiefenanzeige Ermittlung der Tiefe von Leitungen oder Sonden mit einer Genauigkeit von bis zu 10% (in Tiefen von 0,3 bis 3m Tiefe)
- Schutzklasse Entspricht IP54
- Batterien 6 x AA Alkaline
- Batterielebensdauer 40 Stunden diskontinuierlicher Betrieb (bei 20°C)
- Gewicht 2,7 kg inklusive Batterien

Leica Digitex 100t Signalgenerator

Die Leica Digitex Generatoren erzeugen ein eigenes „aktives Signal“, das sich mit Hilfe des Leica Digicat nachverfolgen lässt. Anwender können Leitungen über größere Distanzen verfolgen und das Aufspüren von Leitungen in Gebieten mit hoher Signalstörung sowie die Schätzung der Tiefen beim Einsatz eines Tiefenortungssystems verbessern.

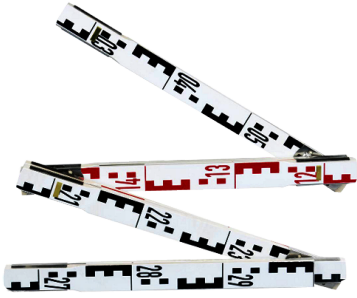
Technische Daten

- Frequenzen • 8,192 kHz
- 32,768 kHz
- Doppelfrequenz 8/33
- Ausgangsleistung 4 Stufen
- Induktion (Max) Bis 1W max
- Direktverbindung (100 Ohm) Bis 1W max in Verbindung mit einer unterirdischen Leitung mit einem Widerstand von 100 Ohm
- Batterien 4 x D Alkaline (IEC LR20), mitgeliefert
- Batterielebensdauer (bei 20°C) 30 Stunden diskontinuierlicher Betrieb
- Gewicht 2,4 kg inklusive Batterien
- Maße 180mm (H) x 260mm (T) x 280mm (B)
- Schutzklasse (bei geschlossenem Deckel) IP65
- Schutzklasse (bei geöffnetem Deckel) IP54



Bestellinformationen:

Artikel-Nr.	Bezeichnung
220905000	Kabelsuchgerät Leica Digicat 550i
220905100	Leica Digitex 100t Signalgenerator



Nivellierzollstock

Bestellinformationen:

Artikel-Nr.	Bezeichnung
220421000	Nivellierzollstock 3 m / Geometer-Maßstab



Meßrad

Meßrad Vollmetallrad Speichenrad schwere Ausführung - Abstellbügel mit integrierter Feststellbremse

- Führungsstange kann zum Transport weggeklappt werde

Bestellinformationen:

Artikel-Nr.	Bezeichnung
220418500	Meßrad Vollmetallrad Speichenrad

Hightech-Handschuh Carl Hamm

Innenverstärkung, Handrücken- u. Fingerschutz
sicherer Sitz durch Klettverschluss "

Material : - 56% Vinyl, 18% Nitril, 16% Nylon, 10% Latex
Norm EN 388"



Bestellinformationen:

Artikel-Nr.	Bezeichnung
220434001	Hightech-Handschuh Carl Hamm

Bodenmarkierfarben

Der patentierte Spezial-Sprühkopf verhindert sicher das unbeabsichtigte Sprühen und „farbige“ Finger.



Artikel-Nr.	Bezeichnung
221011000	Markierungsspray (rot) 500 ml
221010000	Markierungsspray (gelb) 500 ml
221012000	Markierungsspray (weiß) 500 ml

Nivellier - Set

bestehend aus:

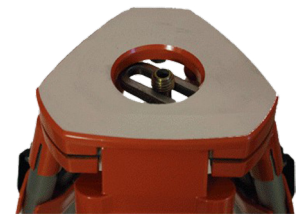
1 Stück Baunivellier FAL 24 .

- robustes Metallgehäuse
- optisches Visier
- 24 - fach Vergrößerung
- 400 - gon Teilkreis
- kürzeste Zielweite 0,3 m
- mittlerer km Fehler +/- 1,5mm

1 Stück Universal-Alu-Stativ mit Exenterschnellklemmung.

1 Stück Teleskop-Nivellierlatte 5 m, ohne Dosenlibelle, Anfang 0 unten.

Artikel-Nr.	Bezeichnung
220201000	Nivellier - Set



Teleskop Nivelierlatte

5 m - Teleskop Nivelierlatte mit Dosenlibelle, Anfang 0 unten

Bestellinformationen:

Artikel-Nr.	Bezeichnung
220204000	5 m - Teleskop Nivelierlatte

Feldbuchrahmen

Bestellinformationen:

Artikel-Nr.	Bezeichnung
220416000	Feldbuchrahmen DIN A4 Holz
220417001	Feldbuchrahmen, DIN A4 Kunststoff





Stahlbandmaß polyamid-ummantelt

Rahmen aus Schlagfestem Alu Band gelb 13 mm,

Bestellinformationen:

Artikel-Nr.	Bezeichnung
220401000	Stahlbandmaß polyamid-ummantelt 25 m
220403000	Stahlbandmaß polyamid-ummantelt 50 m



Glasfaserbandmaß

Rahmen aus Schlagfestem Alu Band gelb 13 mm

Bestellinformationen:

Artikel-Nr.	Bezeichnung
220406000	Glasfaserbandmaß 30 m
220407000	Glasfaserbandmaß 50 m



Fluchtstab rot/weiß

Bestellinformationen:

Artikel-Nr.	Bezeichnung	VE
220408100	Fluchtstab rot/weiß Holz, Bauqualität, 2m	10 Stück
220408200	Fluchtstab rot/weiß Stahlrohr kunststoffbeschichtet, 2m	10 Stück

Labor-Zwangsmischer LZ 35/50

Inhalt Mischertrommel 95 Liter
Fertigmischgut je nach Konsistenz/Material ca. 60 Liter
Körnung bis max. 16 mm
Entleerung Bodenentleerung mit Segmentschieber
Mischwerk :UEZ 4-Arm-Mischtechnik mit Wandabstreifer,
230 V 2,0 kW Wechselstrom-
400 V 2,2 kW Drehstrom- 16 A
wartungsfreier Getriebemotor
Motorschutzschalter mit Phasenwender
Drehzahl Mischwerk 48 Upm
Ausführung fahrbar, höhenverstellbar
Bereifung 2 Vollgummiräder
Sicherheit : Abschaltautomatik beim Öffnen des Schutzgitters
und weitere Schutzeinrichtungen entsprechend den EU-Maschinen-
Richtlinien, CE-conform
Maße L x B x H : 750 x 600 x 1.030 mm
Gewicht 90 kg



Labor-Zwangsmischer LZ 75 / 100

Inhalt 200 Liter Mischgut/ Körnung ca. 75/100 l
Körnung max. ca. 32 mm
Entleerung Bodenentleerung über Segmentschieber
Antrieb 4 kW / 400 V / IP 54
Mischwerk 4-Arm-Mischtechnik
Drehzahl Mischwerk 48 Upm

Beim Öffnen des Schutzgitters schaltet der Mischer automatisch ab.
Entleerschutz an der Bodenentleerung
Mischer gebaut nach den EU-Maschinenrichtlinien
CE- und GS-Zertifikat
Staubdeckel, klappbar
Maße L x B x H 1.400 x 1.200 x 1.100 mm
Gewicht 210 kg



Artikel-Nr.	Bezeichnung
190303000	Zwangsmischer LZ 35
190301000	Zwangsmischer LZ 75
190302000	Transportwagen mit Mörtelkübel 90 Liter für LZ 75



Immer für Sie da:

Vertrieb

Markus Feulner

+49 (0201) 848 17 33

Markus.Feulner@carl-hamm.com

Thomas Wöhst

+49 (0201) 84817 19

Thomas.Woehst@carl-hamm.com

Nina Müller

+49 (0201) 848 17 29

Nina.Mueller@carl-hamm.com

Marc Weber

+49 (0201) 84817 61

Marc.Weber@carl-hamm.com

Katrin Newetzki

+49 (0201) 848 17 66

Katrin.Newetzki@carl-hamm.com

Technik

Thomas Kronenthal

+49 (0201) 84817 85

kronenthal@carl-hamm.com

Versand

Detlef Behle

+49 (0201) 84817 31

behle@carl-hamm.com

Holger Unterhansberg

+49 (0201) 84817 20

unterhansberg@carl-hamm.com

Anschrift

Röhrenwerk Kupferdreh Carl Hamm GmbH

Gasstraße 12

45257 Essen

Tel.: +49 (0201) 84817 - 0

Fax.: +49(0201) 84817 -80

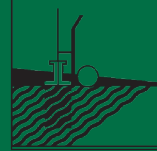
www.carl-hamm.com

info@carl-hamm.com

Geschäftsführer.: Sebastian Hamm, Philipp Hamm, Gregor Haurand



Sondiertechnik



Bodenuntersuchung



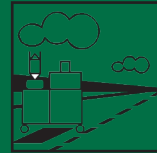
Sondier- und Bohrmaschinen



Beton- und Zementuntersuchung



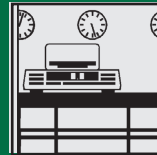
Ausbaumaterial



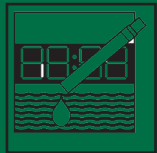
Asphaltuntersuchung



Wasserprobenahme



Allg. Laborgeräte



Wasseranalytik



Vermessungstechnik und Arbeitsschutz



Probenahmegefäße



Carl Hamm

Röhrenwerk Kupferdreh Carl Hamm GmbH

Gasstraße 12
45257 Essen
Info@Carl-Hamm.com
www.Carl-Hamm.com
Tel.: +49 (0) 2 01 / 8 48 17 - 0
Fax: +49 (0) 2 01 / 8 48 17 -80

